

2010-05-18

Sjöråen 24

Områdets bakgrund

Hela området mellan nuvarande Sveavägen och Birger Jarlsgatan utgjorde under 1700-talet träskmarker ”Träskängen”, delvis använd för sopdumpning, tobaksodling, oorganiserad kåkbebyggelse m m. Området reglerades under 1800-talet men dominerades fortsatt av 1-vånings träkåksbebyggelse fram till sent 1800-tal. Slumbostäder och mindre hantverksverkstäder. Från 1880-talet och framåt påbörjade bebyggelsen som karaktäriserar området i dag.

Sjöråen 24 (fd nr 1?)

1895

På karta finns mindre bebyggelse inritad i hörnet Rådmansgatan-Döbelnsgatan.

1899

På kartan från 1899 finns en liten kvadratisk tomtbit som sticker ut i gatan i hörnet Rådmansgatan-Döbelnsgatan. Av kartan går det inte att utläsa vad detta var.

1905.

Foto taget från hörnet Rådmansgatan – Döbelnsgatan mot väster, Kv Sjöråen 24 till höger. Hörnet är bebyggt med envåninga träkåkar. Kåken i hörnet Rådmansgatan-Döbelnsgatan är nog en bostad, kåken västerom denna ser mer ut att vara någon form av verkstad-lager lokal e d eftersom den inte har några fönster mot gatan och en skylt över entrén (texten ej utläsbar på fotot)

1930

På karta från 1930 finns fortsatt den lila kvadratiske tomtbiten i gatumark hörnet Rådmansgatan-Döbelnsgatan, i övrigt går det inte att utläsa något om bebyggelsen.

1938

På karta från 1938 ser man att träkåken i hörnet Rådmansgata-Döbelnsgatan är riven och tomten obebyggd. Även träkåken utan fönster (Rådmansgatan 46) verkar vara riven och denna del av tomten ser ut att vara bebyggd med stenhus vinklat inåt gården.

1950-tal (?).

Nuvarande fastighet uppförs delvis på den obebyggda tomtbiten och delvis på nr 46, som alltså verkar ha rivits efter ca 50 år.

Slutsatser.

Tomten var under 1800-talet bebyggd med träkåkar, varav en (motsvarande Rådmansgatan 46) verkar ha varit någon form av enkel verkstad-arbetsplats-stall. Förutom LM-Ericsson så har nog inga större industrier eller mer etablerade mekaniska verkstäder e d funnits i området

Träkåarna på tomten revs strax efter 1905. Rådmanngatan 46 bebyggdes med ett stenhus medan nr 44 stod obebyggd. Under 1950 – talet revs nr 46 och hela tomten bebyggdes.

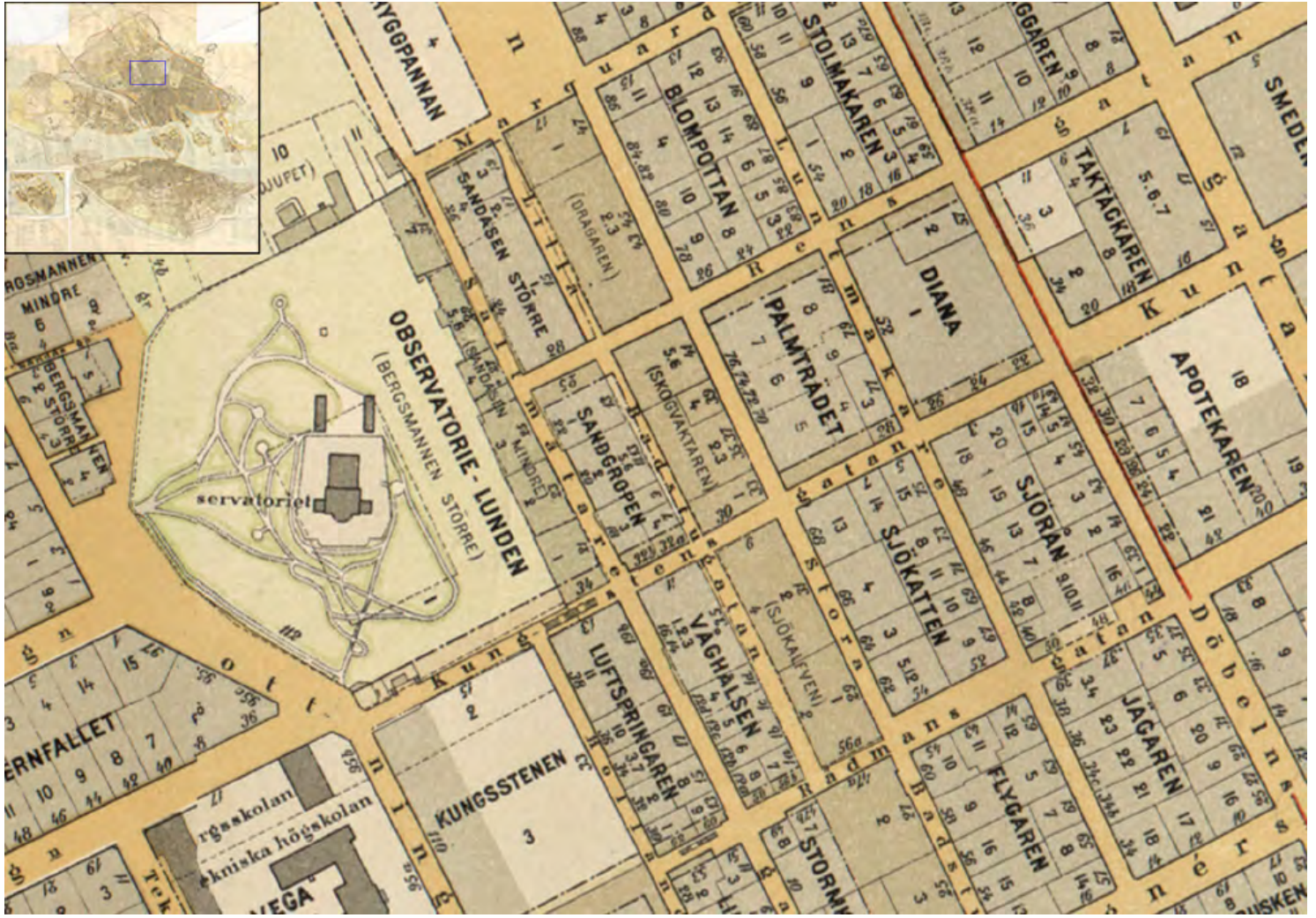
Sannolikheten att det på tomten funnits en större industri - verkstad med tung kemikaliehantering e d är låg. Eventuellt kan det ha funnits någon form av verkstad på nr 46 men den delen av tomten bebyggdes efter 1905 och återigen igen på 1950-talet.

Mikael Traung
mt Restaurering AB.

Bilagor: utdrag ur kartor och foto från SSM



Karta från 1885, nuvarande Sjöråen24 markerad med röd ram



Powered by Zoomify

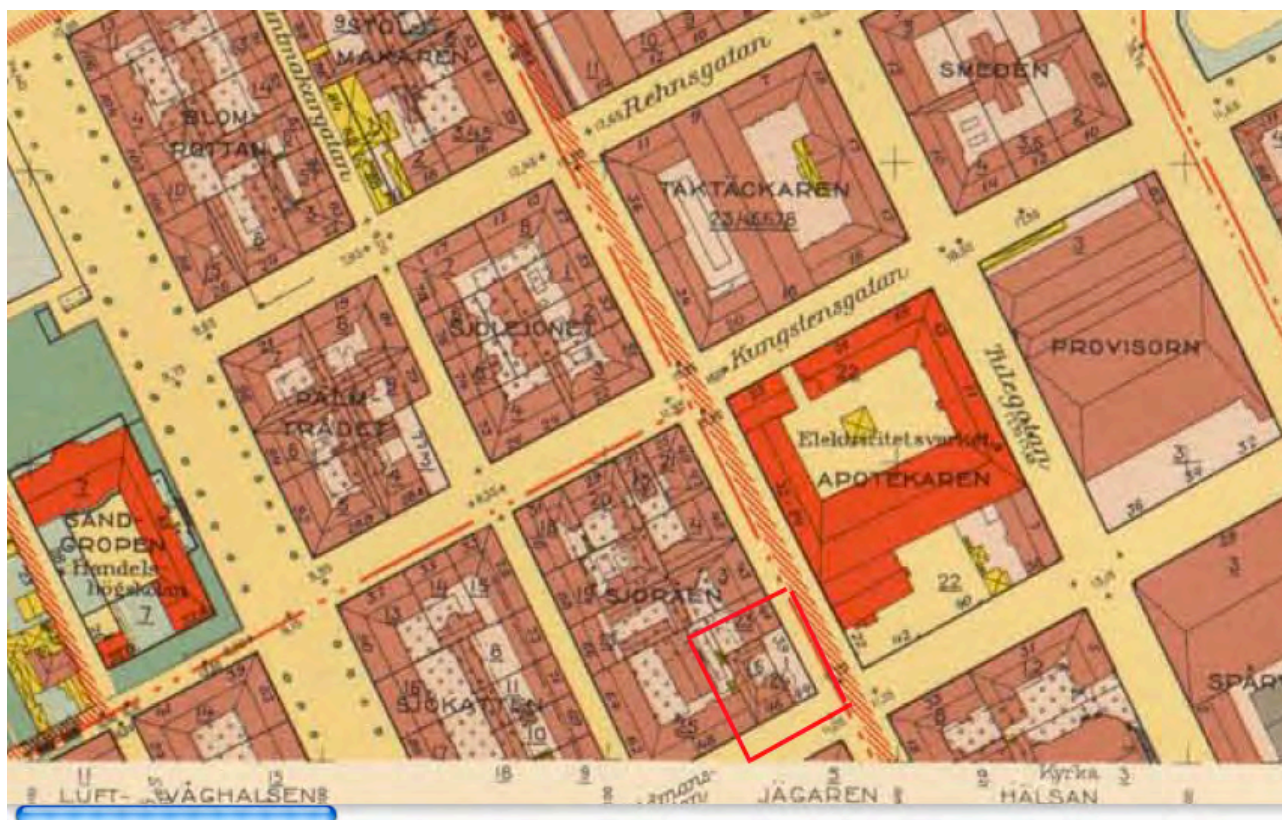


Foto Rådmansgatan västerut taget i korsningen Rådmansgatan-Döbelnsgatan. De låga trähusem till höger står på nuvarande Kv Sjøråen 24. Det hitersta ser ut att vara ett bostadshus huset västerom någon form av verkstad.arbetsplats-stall e d

Foto från SSM 1905



Powered by [Zoomify](#)



Karta från 1938-40. Nuvarande Sjöråen 24 markerad med röd ram.